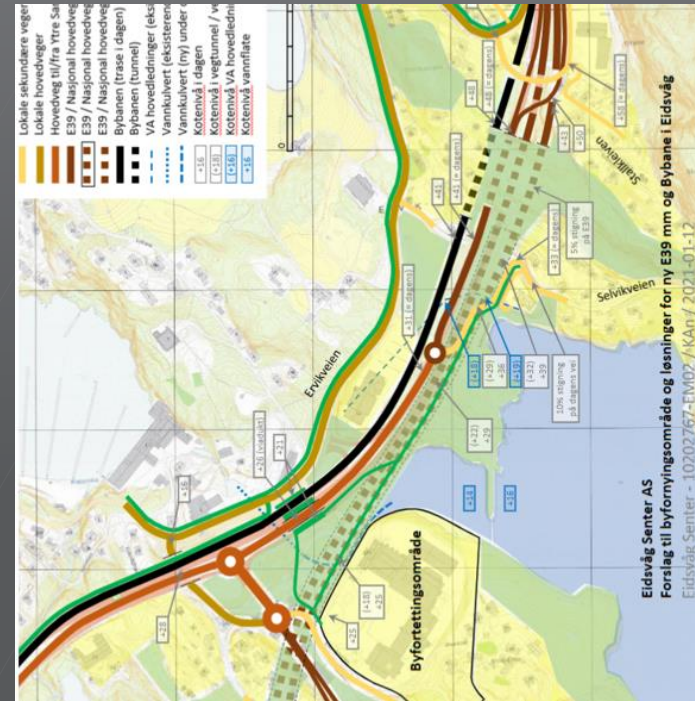




# Fremtidens Eidsvåg: Balanse mellom hensyn til vei og byutvikling



Statens vegvesens forslag



Eidsvåg senterers forslag



# Lokk som grunnlag byutvikling



Bjørvika



Skøyen



«For å begrense presset på areal og transportsystemet er det vesentlig at befolkningsveksten kommer som fortetting sentralt i regionen, at det er god balanse mellom bolig og næring, og at kollektivsystemet forsterkes.

Bybanen svarer på disse målsetningene. En av de virkelig store effektene utbyggingen av Bybanen har hatt i Bergen, er stimulering til en ønsket fortetting og byutvikling langs traséen.»

Miljøløftet.no



# Bybanen – for dagens og fremtidens innbyggere

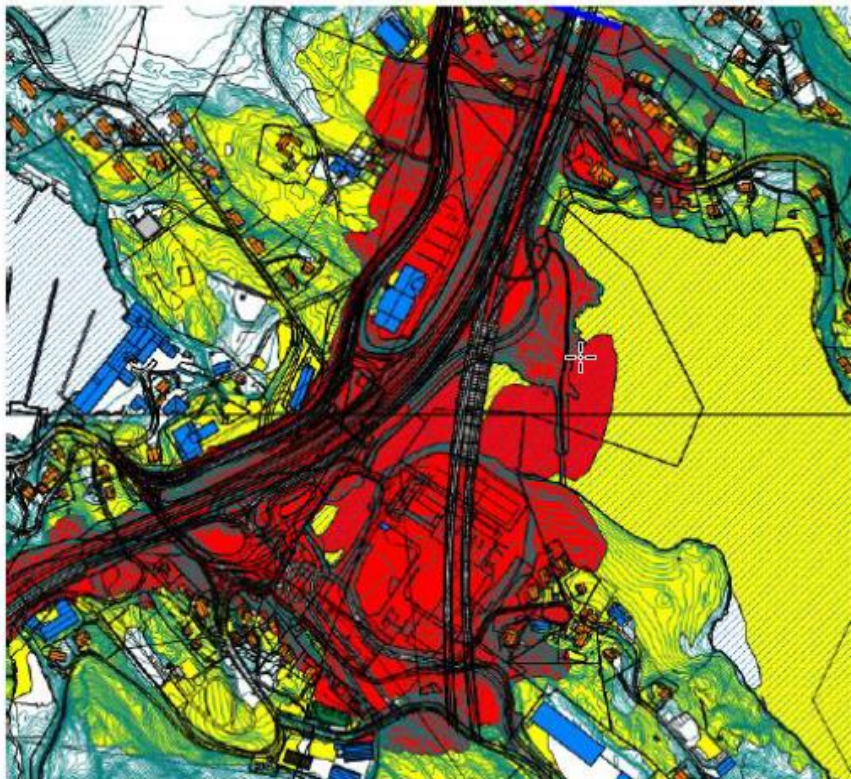
November 2020



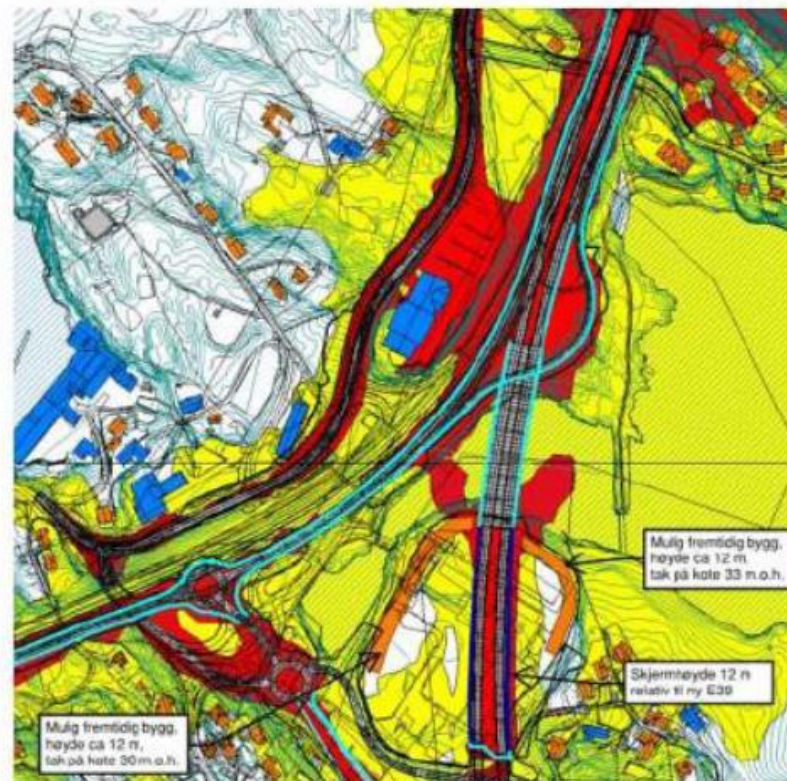
- Eidsvåg senter
  - 150 + 1500 nye boliger
  - 3300 nye innbyggere
  - 950 arbeidsreiser med bybanen
- SVV
  - 150 + 0 nye boliger
  - 300 innbyggere
  - 85 arbeidsreiser med bybanen

# Gjennomgang av endringer i vår løsning





Fremtidig situasjon med ny E39, uten skjermingstiltak



Figur 4-3: Fremtidig situasjon med ny E39, inkludert eksempel på skjermingstiltak.  $L_{den}$  beregnet 4 m.o.t. Gul sone  $L_{den} > 55$  og rød sone  $L_{den} > 65$  dB. Nord er opp i figuren.



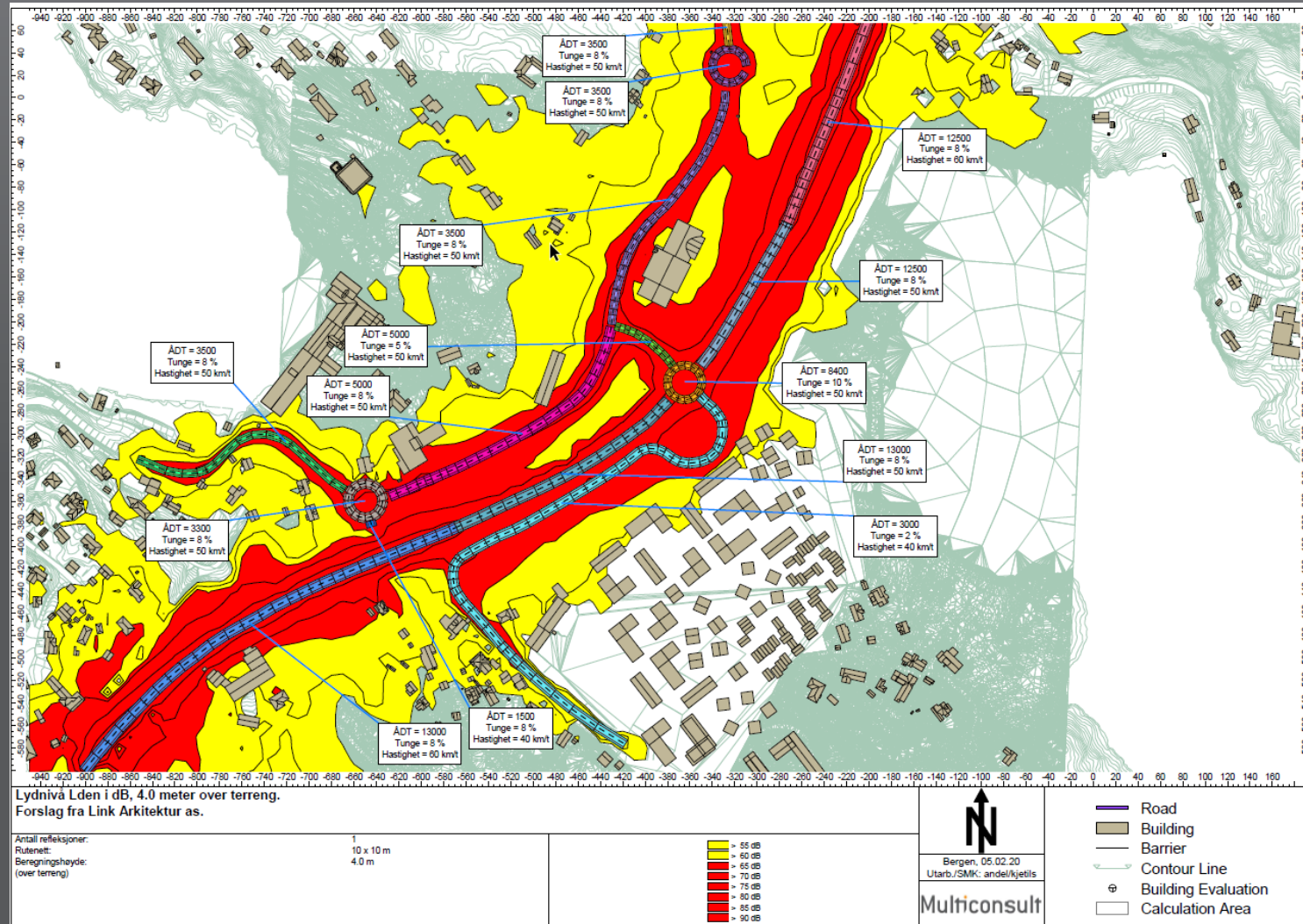
Figur 4-4: 3D-utsnitt fra støyberegningssmodellen. Fremtidig situasjon med ny E39, inkludert eksempel på skjermingstiltak. Nord er til venstre i figuren.

## Støy

Bybanen fra sentrum til Åsane  
 Informasjon underveis i arbeidet  
 Rapport «Miljøloftet» datert 2020-08-27



# Eidsvåg senters løsning



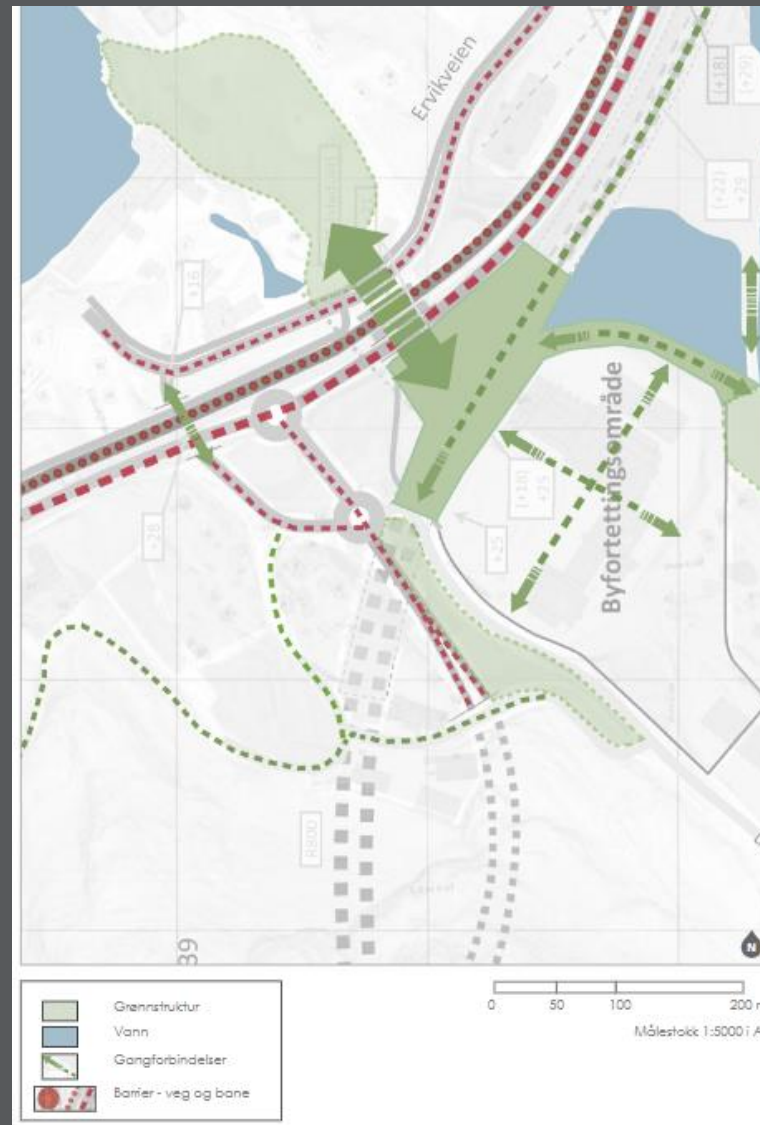


# Barrierevirkning

- Illustrasjon SVVs forslag



- Illustrasjon Eidsvåg senters forslag



## Hard facts: gevinster ved byutvikling i Eidsvåg

	SVVs forslag	Eidsvåg senters forslag
Boenheter	150	1650
Innbyggere	300	3300
Passasjerer Bybanen	100	950



# Er verdien av en bedre by større enn kostnadsøkning?

- Økt kostnad (i følge SVV)
  - 600-900 mill
- Økt verdi av areal ved omregulering
  - 480 mill (90 prosent av verdivurdering)
- Økt bykvalitet for dagens og fremtidige innbyggere (ikke estimert)
  - Støy
  - Luftkvalitet
  - Bykvalitet (bedre forbindelser, grøntområder og bedre tilgang til vann og friområder)
- Redusert trengsel i trafikken
  - Opptil 850 flere biler i rushtrafikken

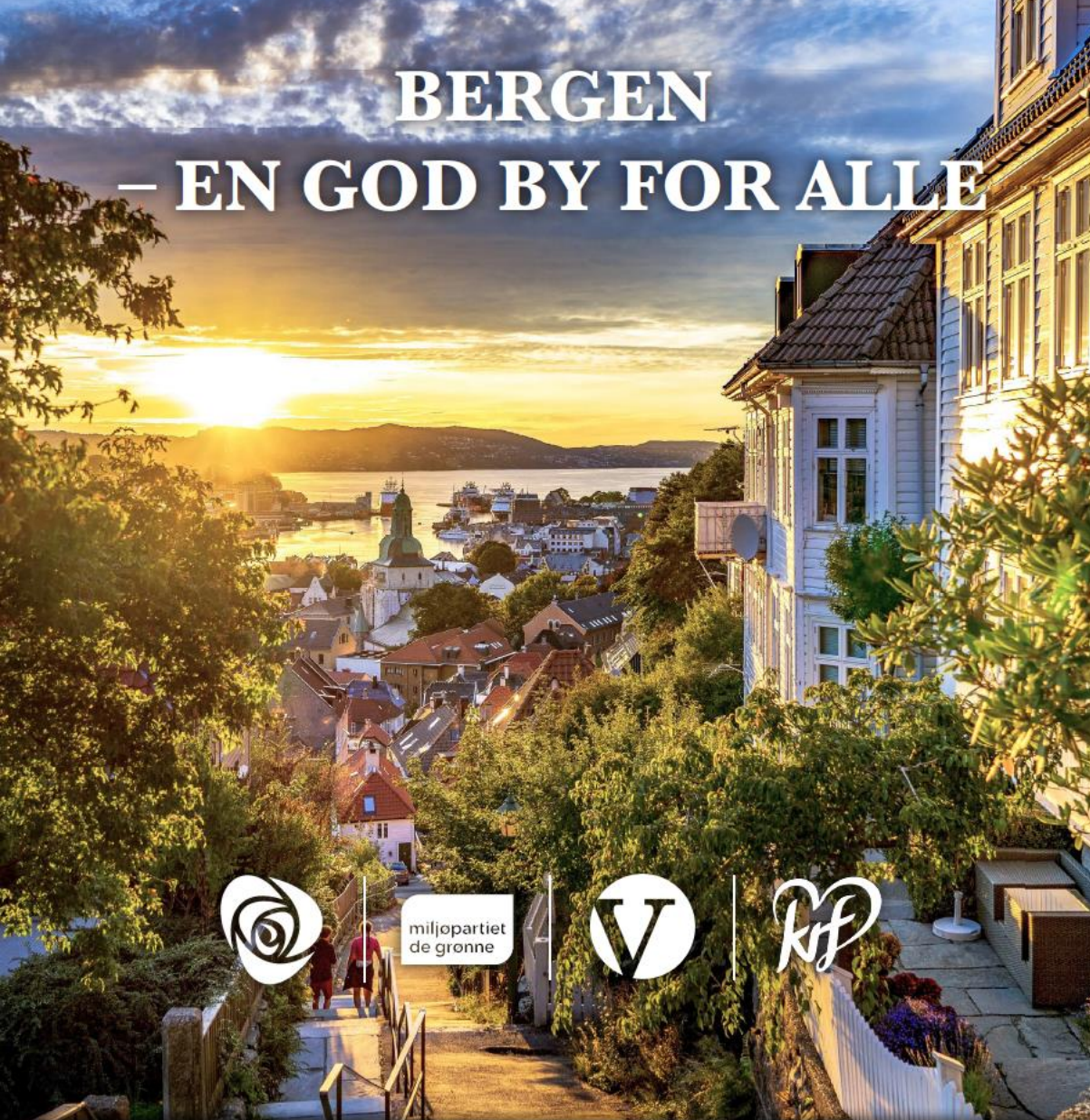
# Bybaneprojektets økonomi ved realisering

- Økt kostnad
  - SVV 600-900 mill
  - MC 370 mill (entrepriekost inkl flomkulvert)
- Innspart tomteinnløsning
  - 530 mill (anslag fra Eidsvåg senter)
- Anslag anleggsbidrag
  - 150 mill (anslag basert på 10.000 kr per boenhet)
- Neppe stor forskjell på de to alternativene





# BERGEN – EN GOD BY FOR ALLE



«Byrådet vil stå for en bærekraftig byplanlegging som legger til rette for gange, sykling og kollektivreiser i dagliglivet.»

«Nye prosjekter bør følge overordnede prinsipper om gå- og sykkelbyen og balanserte bydeler og bygges rundt eksisterende og kommende kollektivknutepunkter.»

## Politisk plattform 2019–2023

for et byråd i Bergen utgått av Arbeiderpartiet,  
Miljøpartiet De Grønne, Venstre og Kristelig Folkeparti